

Evidenční list hlásného profilu HP C10 DR

Kategorie C

Tok:	Holomňa	Název HP:	Silniční most 05019-8 přes Holomňu v centru obce	ř.km:	0,583
Kraj:	Zlínský kraj	ORP:	Uherský Brod	Obec:	Drslavice
Odvozené průtoky [m3/s]:			Platnost pro úsek toku / kritické místo:		
I. SPA	II. SPA	III. SPA	celá obec Drslavice		
Výška hladiny [nadmořská m.n.m dno = 198]			Čtení hlásného profilu:		
			HP C10 DR je osazen ultrazvukovým bezkontaktním hladinovým čidlem s automatickým přenosem naměřených údajů na server obce Drslavice		
			WGS84: 49°2'52.760"N, 17°35'50.174"E		
Výška hladiny [cm dno = 0 cm]			S - JTSK: - 52 7978; -118 4317		
bdělost	pohotovost	ohrožení	značení provedeno vodočetnou latí		
90	150	200			



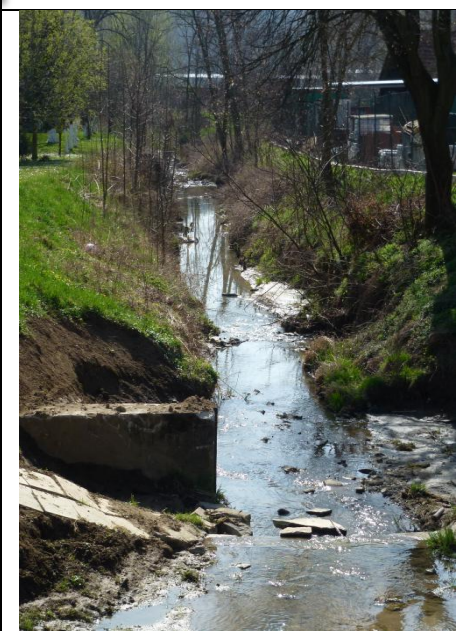
Legenda:



Směr toku Olšavy
směr toku Holomni



Hladinové čidlo HP C10 DR
na silničním mostku u OÚ



Vlastník a provozovatel stanice: obec Drslavice, Drslavice 93,
687 33 Drslavice, tel.: 572 671 151

Hlášení z měření dostává a zobrazuje: informační server obce Drslavice, který je dále prostřednictvím webové aplikace na svých stránkách zobrazuje občanům obce a dalším zájemcům. Varovné zprávy ze stanice dostávají: členové PK obce Drslavice

Odkaz na web aplikaci: dolinipoolsavi.povodnoveplany.cz

Pozorování a hlášení za povodní: hlídku určuje předseda PK z řad JPO, JSDH, která předává hlášení na OÚ Drslavice

Skutečnost ovlivňující měření hlásí na: OÚ Drslavice

Překročení směrodatných stavů SPA hlásí na: OÚ Drslavice, ORP Uherský Brod

a dále obcím: Hradčovice, Veletiny, městu Kunovice, HZS Zlín, ČHMÚ Brno, Správě VT povodí Moravy - dispečink Brno